



# SRリモコン A1 取扱説明書

## 取扱説明書(安全編)

- ご使用前に、この「安全上のご注意」をよくお読みのうえ、正しくお使いください。
- ここに示した **注意** は、指示を守らないと重大な結果(傷害・物損)に結びつく可能性があります。いずれも、安全に関する重要な内容を記載していますので、必ず守ってください。
- お読みになった後は、お使いになる方がいつでも見られるような所に必ず保管してください。
- お守りいただく事項の種類を次の絵表示で区分し、説明しています。

 この絵表示は、してはいけない「禁止」の内容です。

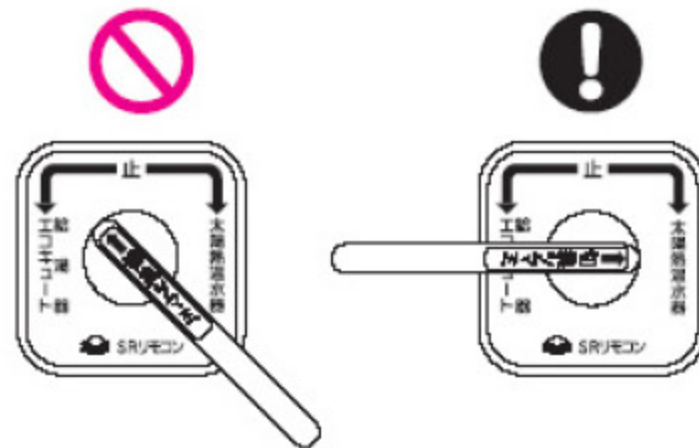
 この絵表示は、必ず実行していただく「強制」の内容です。

### 注意



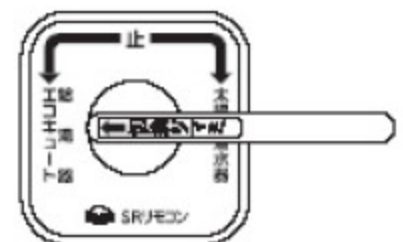
確認

切換える時に、エコキュート又は給湯器と太陽熱温水器のお湯の温度差がありますので再度、水栓で湯水の調節を行ってください。



#### 切換時のご注意

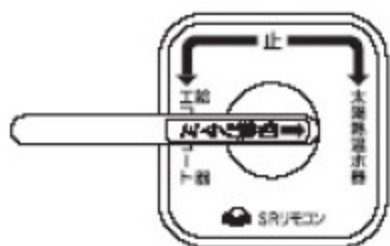
エコキュート・給湯器⇄太陽熱温水器とも止まるまで回してください。それ以上回さないで下さい。(ネジ込み式ではありません。)



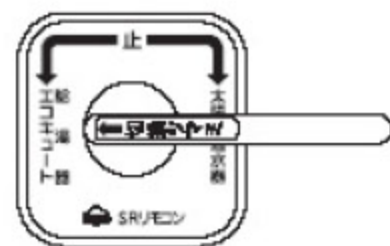
## お客様のご使用方法

### ■ 止タイプ ■

エコキュート・給湯器のお湯又は太陽熱温水器のお湯どちらかを使う切換方式です。



切換レバーを太陽熱温水器の位置にすると、太陽熱温水器のお湯が水栓(蛇口)から給湯されます。



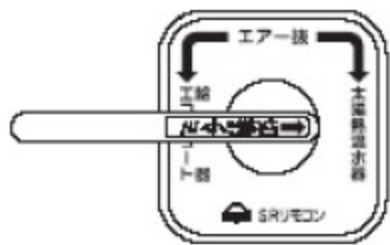
切換レバーをエコキュート・給湯器の位置にすると、エコキュート又は給湯器のお湯が水栓(蛇口)から給湯されます。



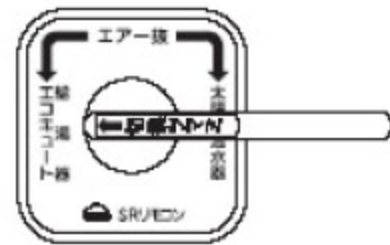
エコキュート・給湯器及び太陽熱温水器のお湯がとまります。(通常この位置で使用しません。)

### ■ エア抜きタイプ ■

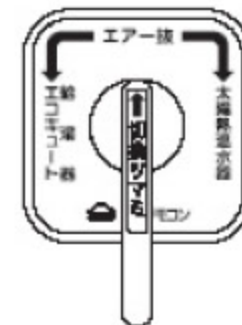
エコキュート・給湯器のお湯又は、自然循環式太陽熱温水器のお湯どちらかを使う方式で太陽熱温水器の配管に空気がたまってお湯が出てこなくなった場合のエア抜きが出来るタイプ



切換レバーを太陽熱温水器の位置にすると、太陽熱温水器のお湯が水栓(蛇口)から給湯されます。



切換レバーをエコキュート・給湯器の位置にすると、エコキュート又は給湯器のお湯が水栓(蛇口)から給湯されます。



太陽熱温水器からのお湯が出ないとき、15秒程度エア抜き位置にして下さい。その後、太陽熱温水器の位置にすると太陽熱温水器のお湯が出てきます。

### 注意

エア抜きの位置で15秒以上止めないで下さい。太陽熱温水器のタンク内の水が満タンになりあふれてきます。