

HAJIME DLPCソフトのインストールの方法

- インストールを実行する時は、コンピュータの管理者 (Administrator) 権限が必要です。
管理者権限をもつユーザー名でログインをしてからインストールをします。実行中のプログラムがありましたらそれらのプログラムを終了させてからインストールをします。

1. 付属の CD-ROM「HAJIME DLPC」を CD-ROM ドライブに挿入をすると自動再生の画面が表示されます。(自動再生の画面が表示されない時は手動で CD-ROM の画面を開いてください。)




2. 「フォルダを開いてファイルを表示」をクリックします。「setup」のアイコンがありますので、このアイコンをダブルクリックします。



3. HAJIME DLPC セットアップの画面になります。「OK」をクリックします。



4. HAJIME DLPC セットアップの画面で、 をクリックします。※セットアップを終了する時は「終了」をクリックします。保存先を変更する時は「ディレクトリ変更」をクリックして保存先を指定してください。



5. HAJIME DLPC プログラムグループの選択の画面で「継続」をクリックします。



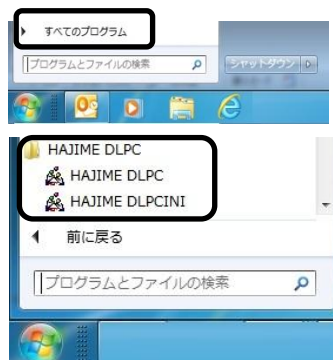
6. セットアップが開始します。
※セットアップを中止する時は「キャンセル」をクリックします。



7. 「OK」をクリックしてインストールの完了。



8. セットアップが完了しました。スタートメニューの「すべてのプログラム」をクリックして、HAJIME DLPC と HAJIME DLPCINI が登録されている事を確認してください。

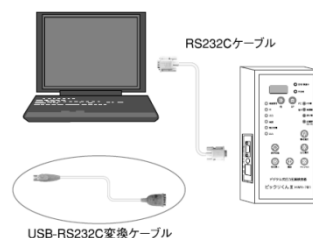


※セットアップ終了後にパソコンの再起動をして下さい。

● 通信ポートの設定をします。

USB-RS232C 変換ケーブルを利用する場合

RS-232C 用ポート(接続口)が無いパソコンは USB-RS232C 変換ケーブルを使用します。パソコンにドライバソフトのセットアップを行って下さい。(変換ケーブルに付属の取扱説明書とドライバソフト CD-ROM を使用します。)



COM ポート番号を以下のように確認します。

① USB-RS232C 変換ケーブルを使用する場合はパソコン USB ポートにケーブルを接続します。

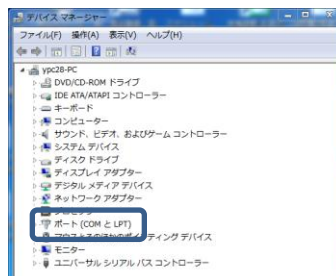
② 「スタート」より「コントロールパネル」を開きます。表示方法を「カテゴリ」から「大きいアイコン」に変更します。



③ 「デバイスマネージャ」画面でポート番号を確認します。



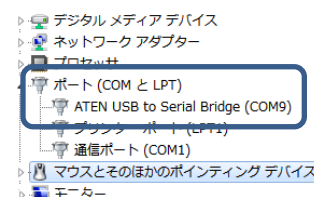
- ④ △ポート(COMとLPT)の△をクリックします。



- ⑤ USB変換ケーブルを使用している時の表示例

△ポート(COMとLPT)

ATEN USB to Serial Bridge(COM 9)





※この番号は使用するパソコンによってこの数字は変わります。

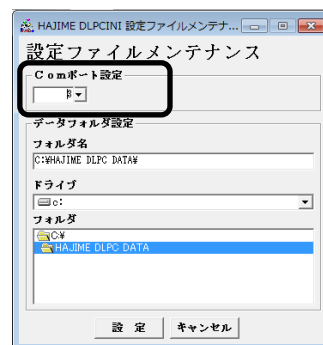
表示された数字を次の「設定ファイルメンテナンス」に入力するので、この番号を控えます。

注意

- ・ポート番号の範囲は、1～15番になります。15番を超える時は、変換ケーブルに付属の取扱説明書でポート番号の変更を行ってください。
- ・最初にパソコンに接続をしたUSBポートに接続をします。USBポートを変えるとポート番号も変わります。ポートの再設定が必要になります。

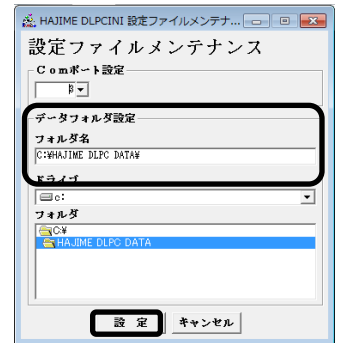
●ポート番号とデータフォルダ設定をします。

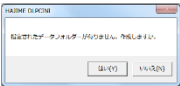
1. スタートメニューの  HAJIME DLPCINI から設定ファイルメンテナンス画面を開きます。
2. Comポート設定
通信ポートの設定で控えた番号を  ボタンで選択します。



3. データフォルダ設定
検査器から読み込んだデータを保存するフォルダを指定します。

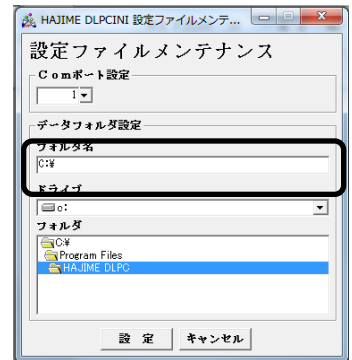
- ① 初期の通常設定では「ローカルディスク:C」(ハードディスク)内に「HAJIME DLPC DATA¥」のフォルダ名で設定されます。通常設定でよろしければ **設定** を左クリックします。




- ②  が表示されます。 **はい(Y)** を左クリックします。設定ファイルメンテナンスの画面が閉じます。設定終了です。

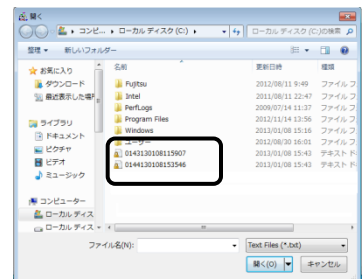
注意

パソコンによりフォルダ名が「C:¥ 」と表示される事があります。この状態で設定を行うローカルディスク(C:)にデータが保存されてしまいます。



ローカルディスク(C:)に保存されたデータは鍵のマークが付き

 0143130108115907 使用できなくなることがあります。



※フォルダ名が「C:¥ 」と表示された時は必ず、「C:¥」の後に「HAJIME DLPC DATA」と入力をして設定をします。

例

